

PV-VOR-ORT-VERSORGUNG FÜR MEHRPARTEIENGEBÄUDE

16.10.2024 Elisa Förster, SolarZentrum Berlin

DAS SOLARZENTRUM BERLIN



Das SZB ist eine unabhängige, produkt- und herstellernerneutrale Beratungsstelle rund um das Thema Solarenergie.

Das Solarzentrum ist Teil des Masterplans Solarcity.

www.solarzentrum.berlin

Betreiberin:



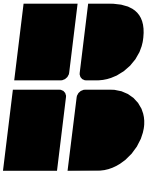
Mittelgeberin:



Herzlich willkommen beim
SolarZentrum Berlin

ANGEBOTE DES SOLARZENTRUMS

- Allgemeine Informationen
 - Flyer & Broschüren
 - Podcast
 - Virtuelle Ausstellung
- Veranstaltungen
- Individuelle Beratung



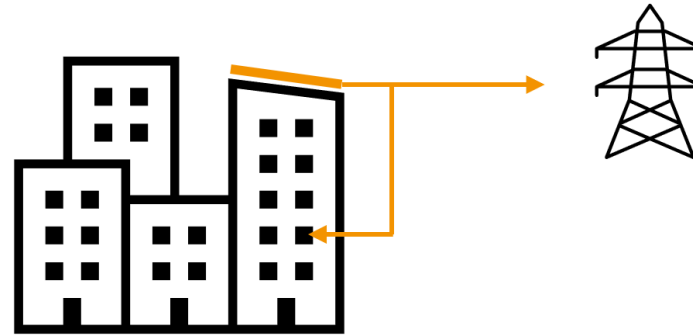
www.solarzentrum.berlin

<https://solarzentrum-interaktiv.de>

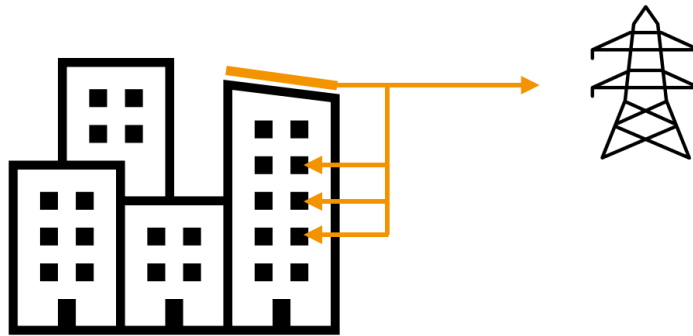
<https://www.youtube.com/@solarzentrumberlin>

PV IM MFH

Eigenverbrauch 1 Partei /
Betriebsstrom



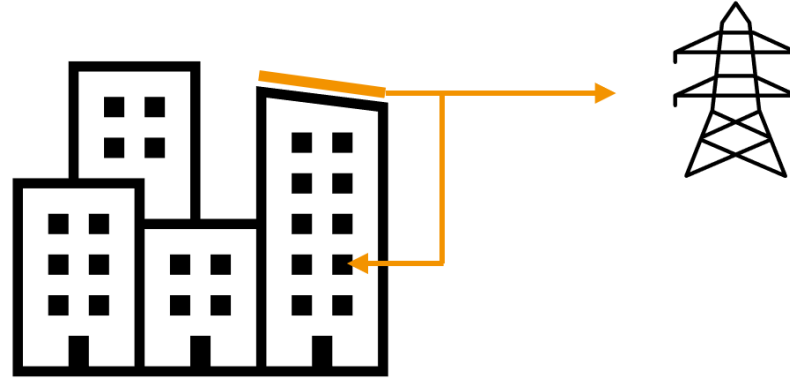
Stromlieferung



Volleinspeisung



EIGENVERBRAUCH / BETRIEBSSTROM



Betriebsstrom

- Fahrstuhl, Tiefgarage, Wärmepumpe, ...
- Betriebskosten können gesenkt werden

Eigenverbrauch 1 Partei

- Eine Partei profitiert von günstigen Strompreisen

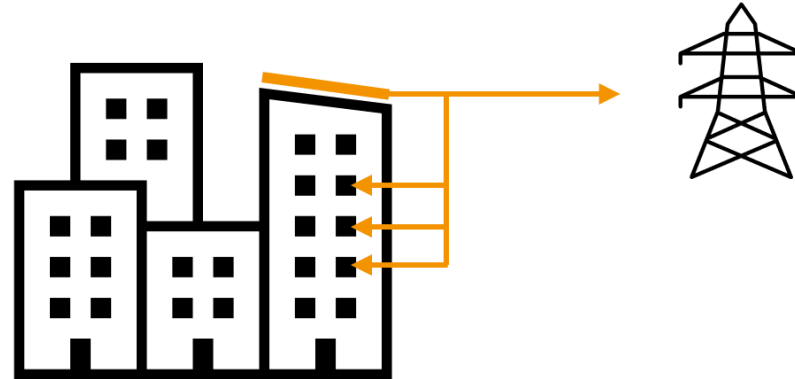
Eigenverbrauch durch mehrere Einzelanlagen

- Jede Partei profitiert von günstigen Strompreisen
- Hoher technischer Aufwand

Einzählermodell

- Hausgemeinschaft teilt sich Eigenverbrauch und Reststrombeschaffung (interne Abrechnung)

(DIREKT)-STROMLIEFERUNG



Direkt: Ohne Nutzung des öffentlichen Stromnetzes

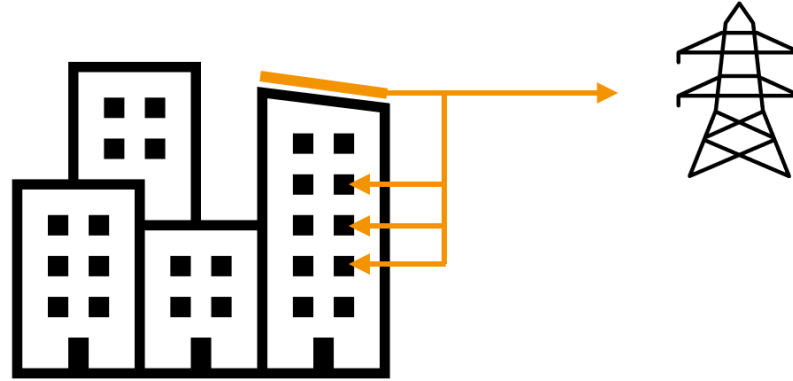
Mieterstrom nach §21 EEG

- Mieterstromzuschlag & Preisobergrenze
- Vollversorgung (Reststrombeschaffung)
- Lieferantenpflichten
- Meist über Contracting
- Bleibt hinter Erwartungen zurück
- Funktioniert gut im Neubau

Gemeinschaftliche Gebäudeversorgung nach §42b EnWG (neu)

- Keine Vollversorgung (2 Stromverträge)
- Befreiung von Lieferantenpflichten
- 0,25h-Messung
- Keine Förderung
- Abrechnungsprozesse noch nicht standardisiert

(DIREKT)-STROMLIEFERUNG



Direkt: Ohne Nutzung des öffentlichen Stromnetzes

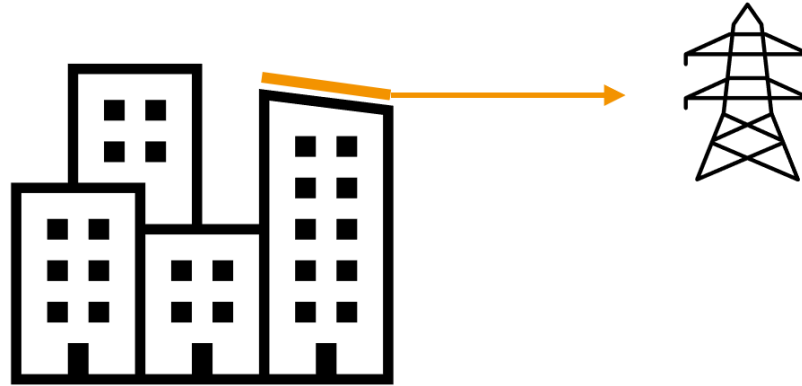
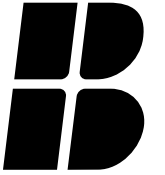
Weitere Varianten wie

- Mieterstrom ohne Förderung
- „PV-Wohnungsmiete“ mit Nebenleistung Strom
- ...

Bei allen Modellen muss die Wahlfreiheit über die Stromversorgung gewährleistet sein
→ PV-Strom muss nicht bezogen werden



VOLLEINSPEISUNG



- Einfach in der Umsetzung
- Keine Stromnutzung vor Ort
- Höhere EEG-Vergütung

LEITFADEN UND BERATUNG

Mehrparteiengebäude sind sehr unterschiedlich und dafür gibt sehr unterschiedliche Lösungen → informieren Sie sich

z.B.:

<https://energieagentur-regio-freiburg.eu/pv-mehrparteienhaus/>

Leitfaden, Stand Juli 2024



www.solarzentrum.berlin



Terminbuchung:

<https://www.terminland.de/solarzentrumberlin/>



BERLINER SOLARPF LICHT



Solarpflicht seit 2023

- Bei Neubauten (30% der Bruttodachfläche)
- Bei wesentlichen Dachumbauten (30% der Nettodachfläche)
- Öffentliche Gebäude unterliegen einer Solarpflicht nach EWG Bln
- Details werden in Leitfaden beschrieben

<https://www.berlin.de/sen/energie/erneuerbare-energien/solargesetz-berlin/artikel.1053243.php>



FÖRDERUNG PV - SOLARPLUS



Modul A Gutachten - Studien - Konzepte - Beratung

- A 1 Dachgutachten
- A 2 Machbarkeitsstudien
- A 3 Zähler- und Messkonzepte
- A 4 Steuerberatungen

Modul B Hauselektrik

- B 1 Messplätze
- B 2 Zusammenlegung von Hausanschlüssen

Modul C Stromspeicher

- C 1 Kauf
- C 2 Pacht/Leasing

Modul D Sonderanlagen-Boni

- D 1 Denkmalgerechte PV
- D 2 Fassaden-PV
- D 3 Gründach-PV

Modul E Steckersolargeräte

- E 1 Mietwohnungen
- E 2 Selbstgenutztes Wohneigentum
- E 3 Gärten

Förderprogramm SolarPLUS

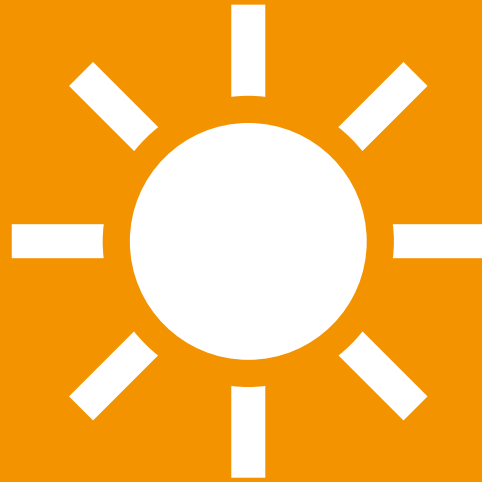
<https://www.ibb-business-team.de/solarplus>

https://www.berlin.de/solarcity/solarcity-berlin/im-fokus/foerderprogramm-solarplus/240830_riSolarplus.pdf?ts=1728993764



Ende.

Danke für die
Aufmerksamkeit



Elisa Förster
ef@dgs-berlin.de
www.solarzentrum.berlin